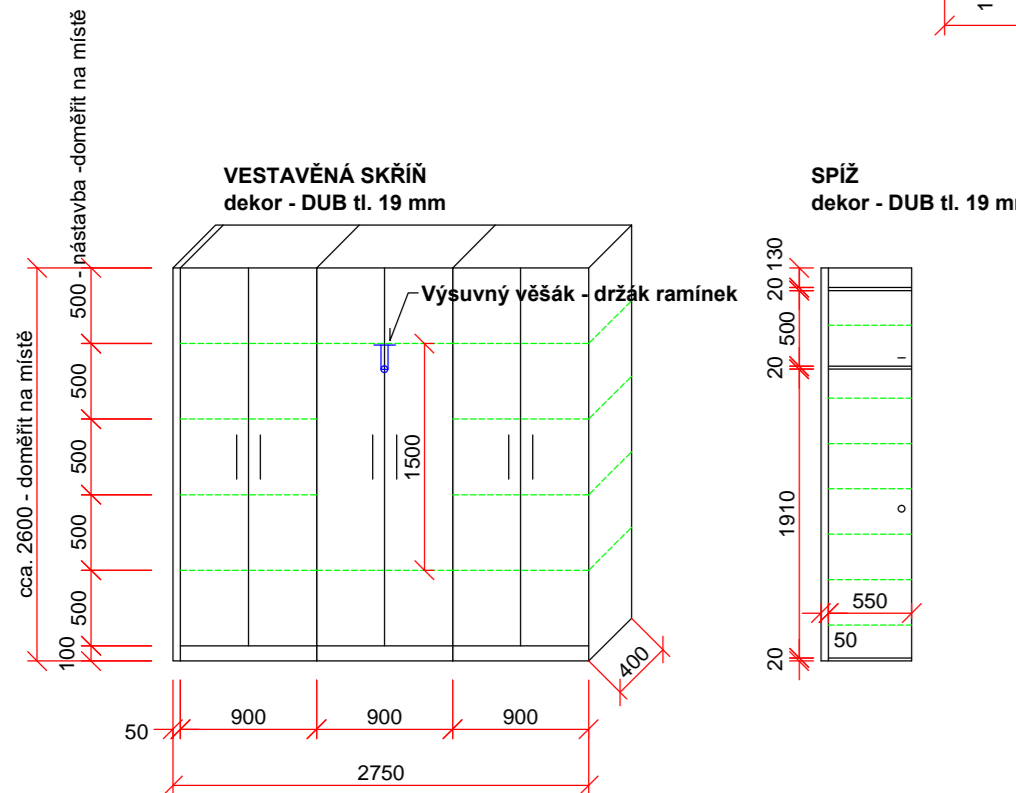
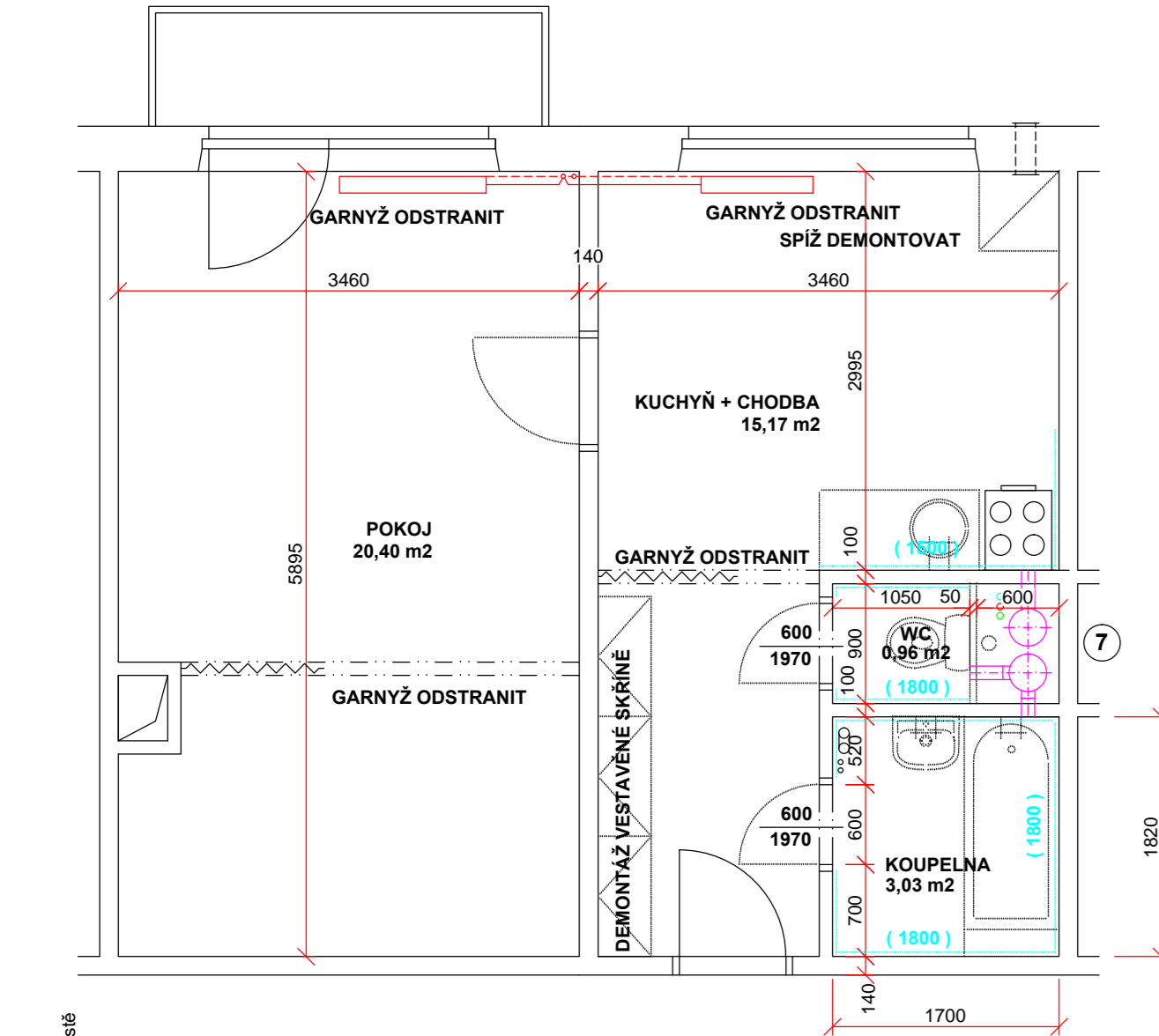


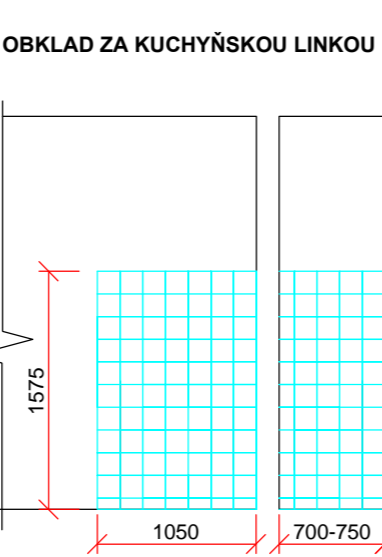
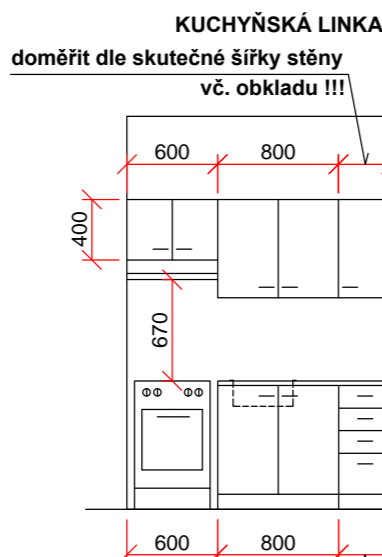
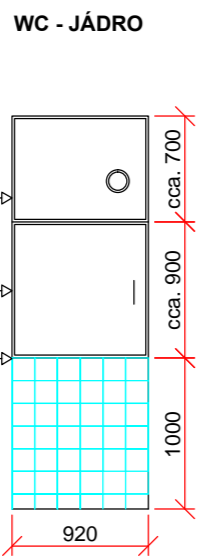
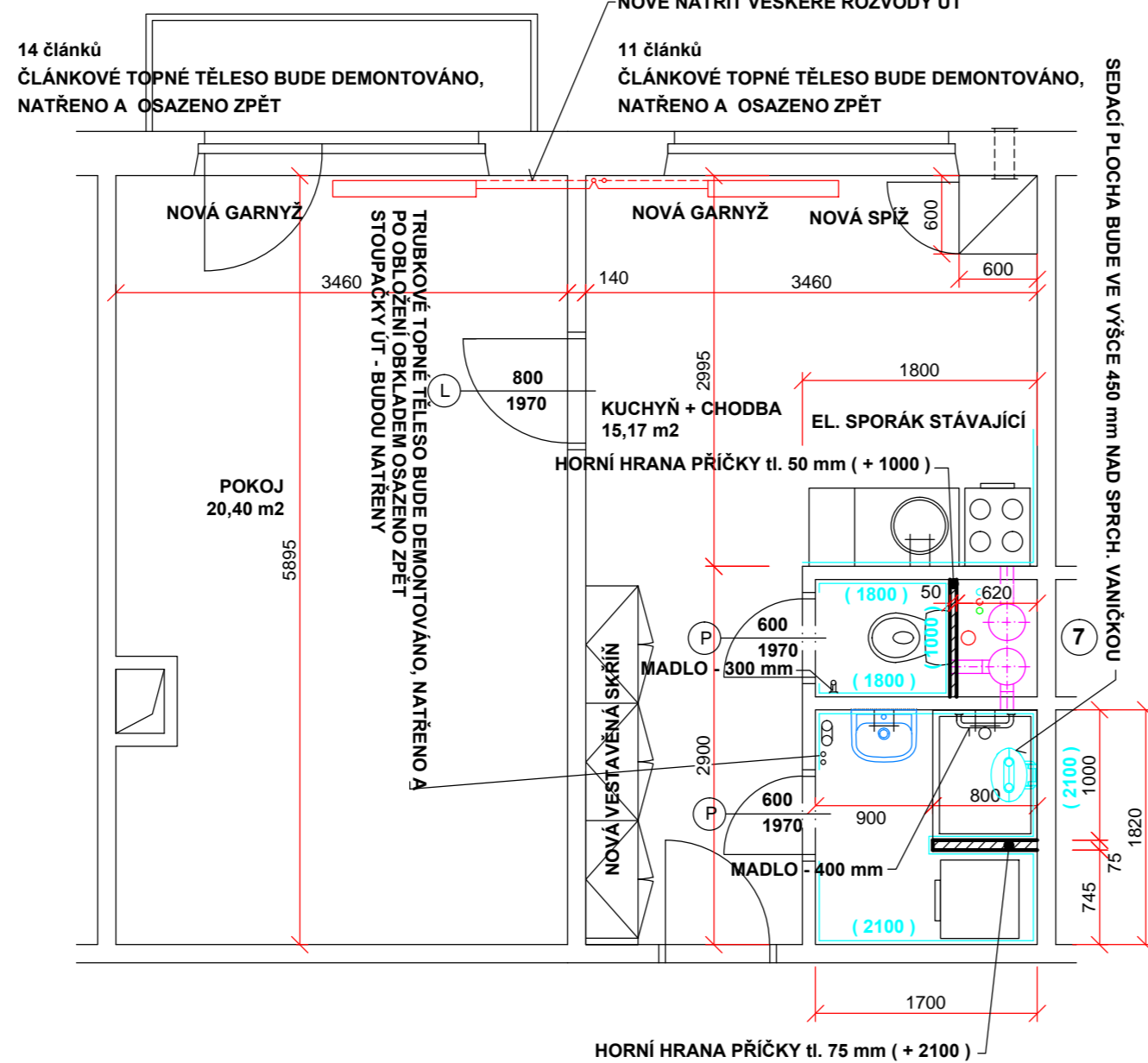
b.č. 56 (stoupačka č. 7) :

STÁVAJÍCÍ STAV - BOURACÍ PRÁCE :

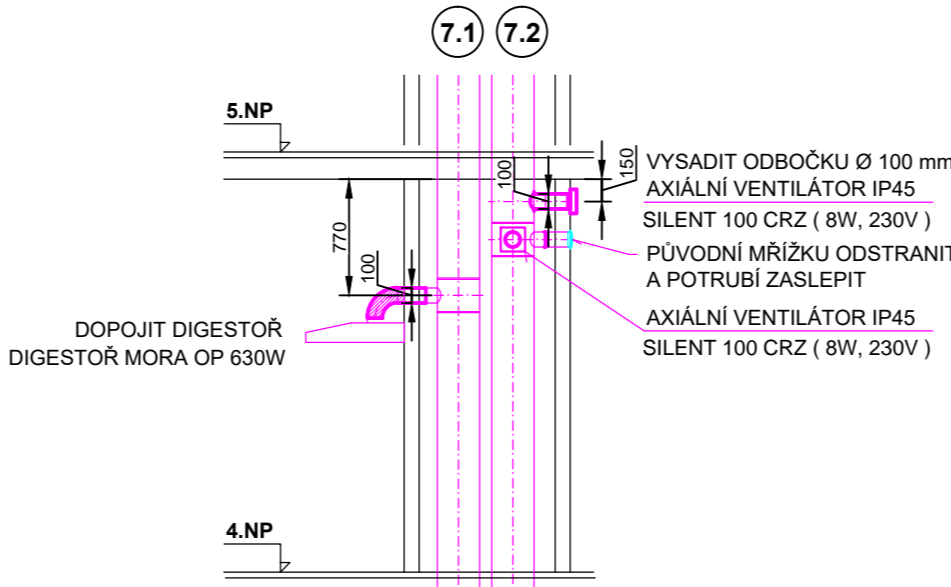
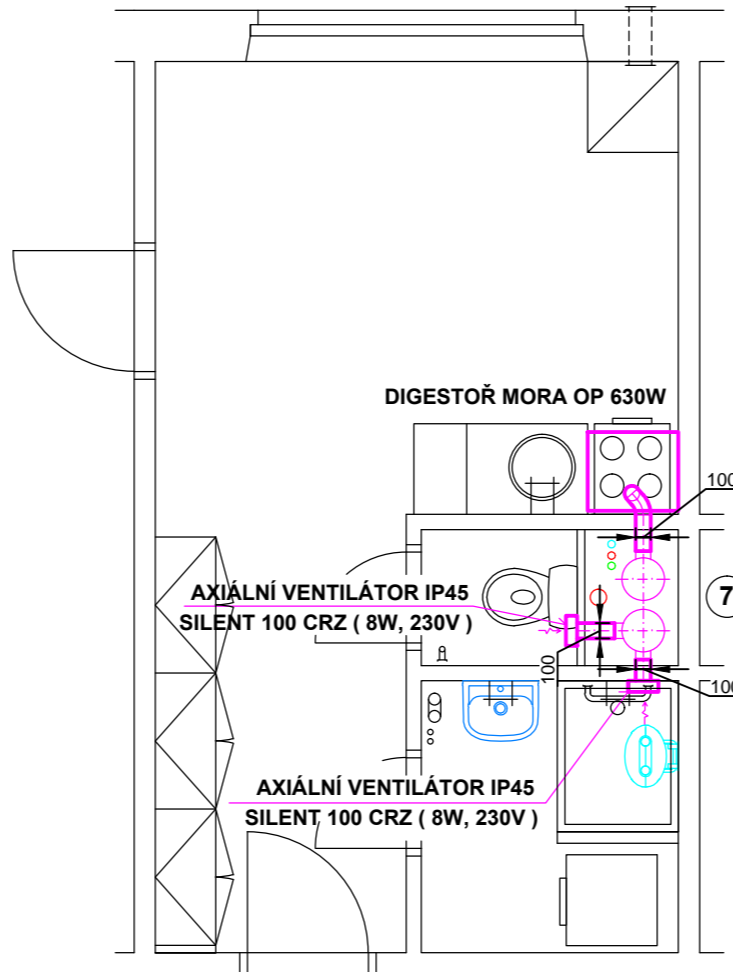


NOVÝ ŠTUK NA STĚNY A STROP : KERAŠTUK K (132 m²)
VÝMALBA : POKOJ, KUCHYŇ + CHODBA, WC, KOUPELNA (132 m²)
NOVÁ PODLAHOVÁ KRYTINA - PVC : POKOJ, KUCHYŇ + CHODBA (35,60 m²)
NOVÁ PODLAHOVÁ KRYTINA - KERAMICKÁ DLAŽBA PROTISKLUZ. : WC + KOUPELNA (3,50 m²)
OBKLAD WC + KOUPELNA - KERAMICKÝ OBKLAD (23,00 m²)
OBKLAD KUCHYŇ - KERAMICKÝ OBKLAD (3,50 m²)

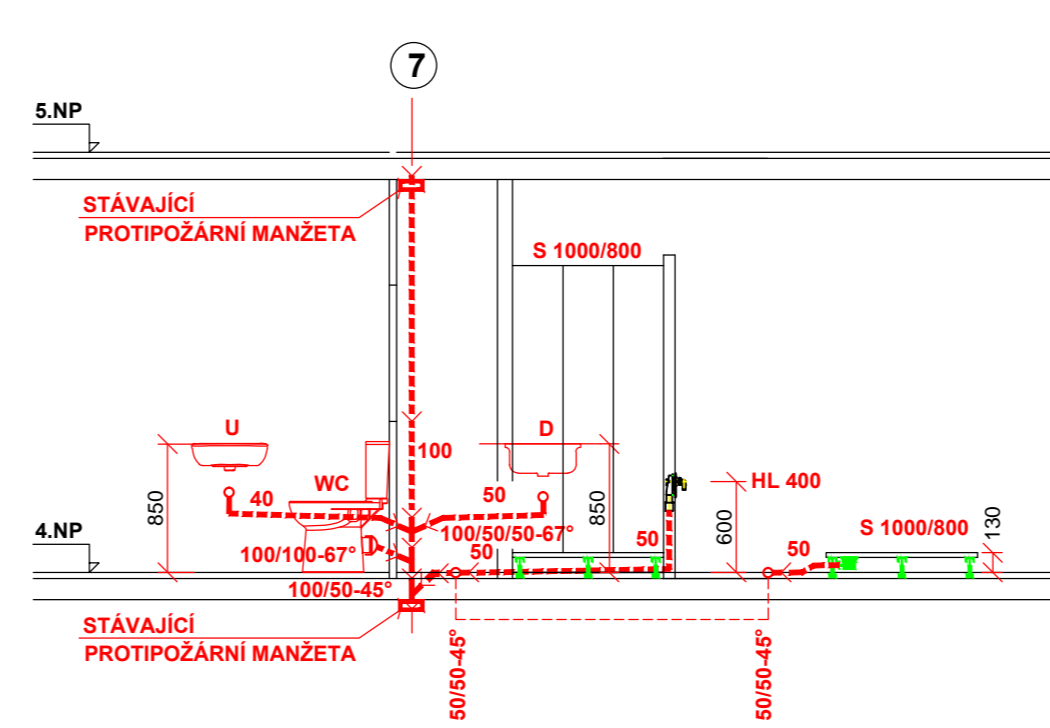
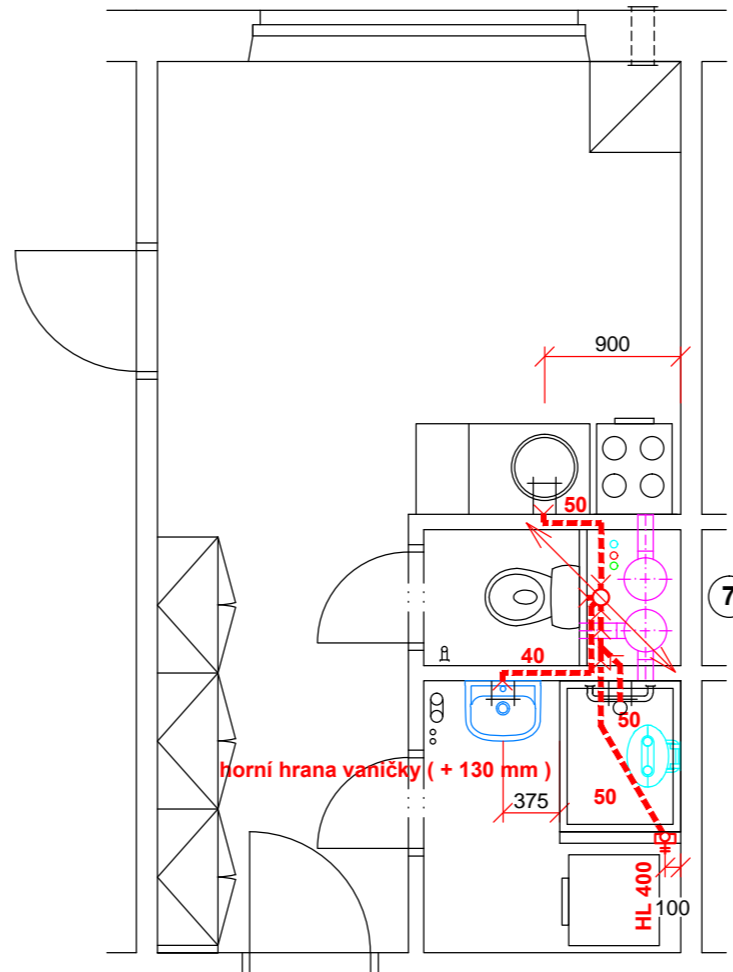
NOVÝ STAV :



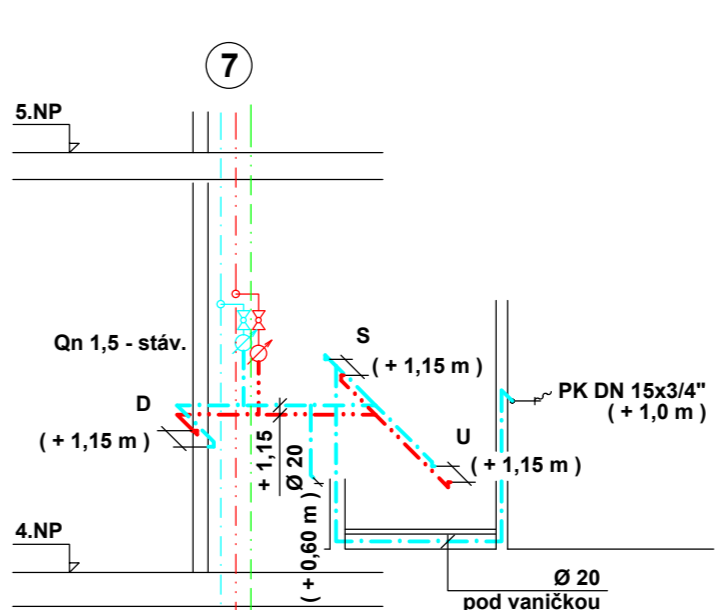
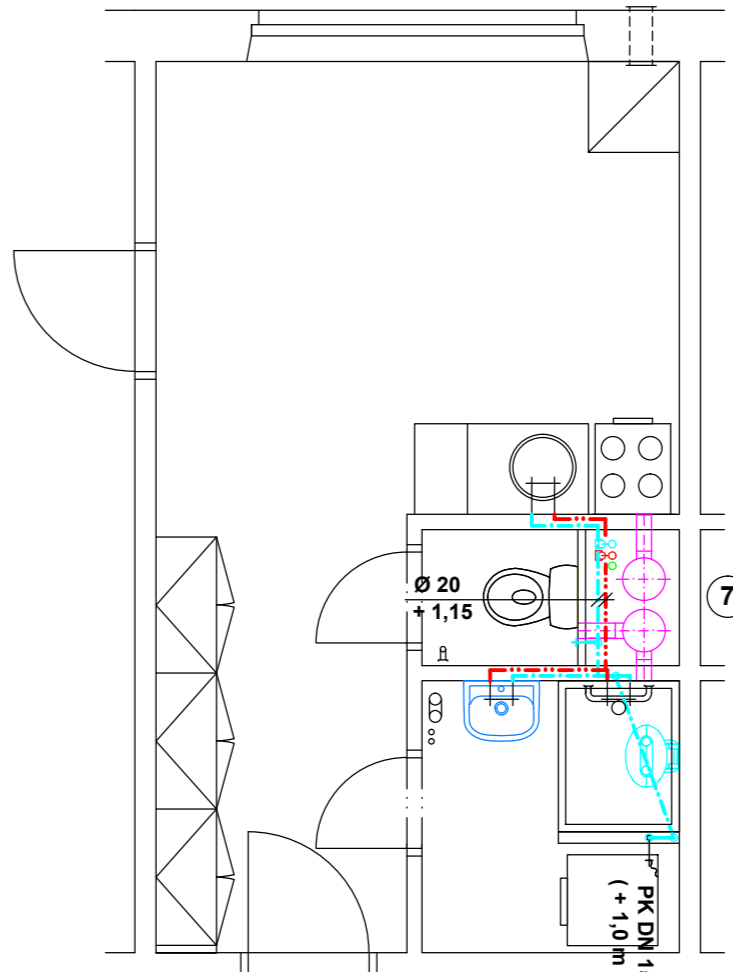
NOVÝ STAV - VĚTRÁNÍ :



NOVÝ STAV - KANALIZACE :



NOVÝ STAV - VODA :

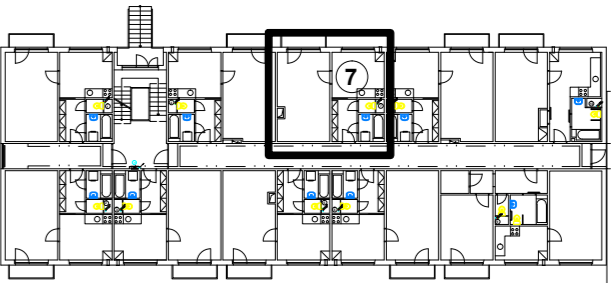


LEGENDA:



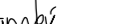
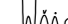
- NOVÁ VNITŘNÍ SPLAŠKOVÁ KANALIZACE - PP - systém HT
- NOVÝ ROZVOD STUDENÉ VODY - PPr, PN 16
- NOVÝ ROZVOD TEPLÉ VODY - PPr, PN 16 - STABI
- NOVÝ ROZVOD VZD - VENTILAČNÍ POTRUBÍ - SPIRO

- PŘÍČKA Z PÓROBETONOVÝCH TVÁRNIC - tl. 50 - 100 mm
- LEPENÝCH NA FLEXIBILNÍ LEPIDLO
- OMÍTKY - 1. VRSTVA LEPIDLA S VLOŽENOU VÝZTUŽNOU VLOŽKOU-PERLINKOU
- 2. VRSTVA - JEDNOVRSTVÁ ŠTUKOVÁ OMÍTKA

- PŘI PROVÁDĚNÍ PRACÍ JE NUTNO POSTUPOVAT DLE PLATNÝCH NOREM A PRAVIDEL ZA DODRŽENÍ BEZPEČNOSTI PRÁCE !
- PŘI MONTÁŽI A UKLÁDÁNÍ POTRUBÍ JE NUTNO DBÁT PŘEDPISŮ VÝROBCE !
- VNITŘNÍ KANALIZACE BUDE PROVEDENA DLE ČSN 75 6760.
- VNITŘNÍ ROZVOD VODY BUDE PROVEDEN DLE ČSN 75 5409.
- PŘI PROVÁDĚNÍ PRACÍ JE NUTNO POSTUPOVAT DLE PLATNÝCH NOREM A PRAVIDEL ZA DODRŽENÍ BEZPEČNOSTI PRÁCE !
- POKUD DOJDE PŘI PROVÁDĚNÍ K NEJASNOSTEM EV. NEPŘEDVÍDANÝM OKOLNOSTEM, JE NUTNÉ PŘIZVAT PROJEKTANTA K UPŘESNĚNÍ POSTUPU PRÁCE !
- PŘI PROVÁDĚNÍ JE NUTNO PROVÉST KOORDINACI ZDRAVOTNÍ TECHNIKY S INSTALACEMI JEDNOTLIVÝCH PROFESÍ !
- PROSTUPY PRO VEDENÍ INSTALACÍ BUDOU ZABETONOVÁNY !
- BĚHEM VEŠKERÝCH BOURACÍCH A STAVEBNÍCH PRACÍ BUDE SOUSTAVNĚ SLEDOVÁN TECHNICKÝ STAV A STABILITA STAVEBNÍCH KONSTRUKCÍ. V PŘÍPADĚ, ŽE BY DOŠLO KE VZNIKU TRHLIN, TRHLINEK NEBO POKLEŠŮ, ČI NÁKLONU, NEBO JINÝM DEFORMACIÍ KONSTRUKCÍ, JE NUTNÉ PRÁCE OKAMŽITĚ PŘERUŠIT, VYKLIDIT OD OSOB A V PŘÍPADĚ NUTNOSTI PROVIZORNĚ ZAJISTIT PODEPŘENÍM A PŘIVOLAT STATIKA, KTERÝ URČÍ DALŠÍ POSTUP !



STAVEBNÍ ČÁST, ZTI, VĚTRÁNÍ

Ved. projektant	Zod. projektant	Vypracoval	Kreslil	Kontroloval	PROFAT JIHLAVA s.p.a. Jana Masaryka 16 586 01 JIHLAVA tel/fax : 567 309 241 telefon : 567 303 306 e-mail : profat@profat.ji.cz	
ING. JÁNSKÝ	WŠIANSKÝ	WŠIANSKÝ	ING. JÁNSKÝ			
						
Investor :	Statutární město Jihlava, Masarykovo nám. 1, Jihlava				Formát :	5 x A4
Akce : DPS Za Prachárnou 1a, Jihlava Oprava bytových jader v bytových jednotkách č. 56 a 66					Datum :	12.2025
					Stupeň :	P
					Zakázkové číslo :	73-25-P
Název výkresu :					Měřítko :	Číslo výkresu :
Půdorys 4.NP - b.č. 56					1 : 50	501